



ABSTRACT del CONGRESSO EUROPEO
“FORMAZIONE PER PSICOTERAPEUTI”

Struttura della formazione: contenuti - filosofia - ricerca
26-27 ottobre 2018 – BARI



Prof.ssa Daniela Poggiolini

Psicologa, Ipnoterapeuta, Trainer in PNL terapeutica bioetica, Esperta in Sessuologia, Supervisore di EMDR, Costellatrice Sistemica familiare e mediale (secondo il modello di Bert Hellinger), Presidente dell'IKOS (Scuola Quadriennale di Specializzazione in Psicoterapia PNLt.). Scrittrice.

Titolo: La PNL terapeutica bioETICA, l'IPNOSI e le Costellazioni Sistemiche:
“Creo quello che dico” ... linguaggi e gesti, empatia e resilienza, arte terapia e guarigione”

Avrah KaDabra è una parola presente nell'aramaico antico con un significato incredibile. Sì, incredibile ma vero! Lo sapevano fin d'allora: il pensiero, la parola creano.

'Abracadabra' e ogni desiderio si avvera! l'intenzione legata al potere, al VOLERE, (operatori MODALI), hanno una forza senza eguali ... possono modificare la realtà, guarire ferite profonde sciogliere nodi esistenziali.

Ma voglio fermarmi su, ABACADABRA, la più significativa e antica parola magica; la sua origine è da ricercarsi in un tempo ancora più lontano di quanto possiamo immaginare.

Questa parola, è probabilmente l'unica parola adottata in tutte le lingue senza traduzione o cambi nella pronuncia.

Una etimologia certificata non esiste, esistono però numerose ipotesi sulla sua origine, alcune delle quali sono particolarmente affascinanti. In sanscrito indicava la devozione, il rendere onore; una fonte proveniente dall'Aramaico spiega che 'Avrah KaDabra' significa 'lo creerò come parlò, ha qui una valenza ben precisa e rappresenta l'essenza stessa della 'parola/azione che muove'.

Ha-bērakāh dabērāh è anche sinonimo di 'benedizione' in Ebraico e 'Abreq ad habra' offre un'altra opzione, questa: 'invia la tua folgore fino alla morte'.

Abracadabra ed ecco che i sogni o le paure si materializzano e quindi 'creare ciò che desideriamo, pensiamo, bisbigliamo anche a noi stessi è possibile. Come è possibile che le nostre paure e i timori si trasformino in realtà. E poi c'è l'attenzione al corpo che da sempre ha catturato la mia curiosità; questo per me è stato motivo di studio e ricerca dal 1982 ininterrottamente; ho imparato ad ascoltare le urla silenziose del corpo che svelano congruenze ed incongruenze, il corpo parla il linguaggio dell'inconscio e racconta. Il mio grande maestro,

Milton Erickson diceva che nelle prime 20 parole dette c'è il problema e la risoluzione dello stesso, e la PNL che da lui proviene indica percorsi energetici, sistemici e cognitivi molto efficaci al guarire, Prima tra tutte la terapia IPNOTICA.

Paul Ekman, il pioniere del riconoscere mimica e gestualità con origine biologica, affascina e guida, un Mentore sapiente, sapere leggere nei gesti la veridicità o la menzogna è davvero importante; è sulle incongruenze che si lavora e ci si trasforma. Le grandi scoperte attraverso le terapie brevi passano attraverso le COSTELLAZIONI SISTEMICHE che entrano molto profondo, nelle storie delle famiglie e che portano alla consapevolezza.

Partendo da qui intendo raccontare alcuni casi molto significativi là dove ben si spiega quanto sia grande il potere delle parole empatiche nelle relazioni e quanto i gesti raccontino oltre le parole stesse.

Tre esempi brevi di psicoterapia davvero integrata giocata tra l'ipnosi, la PNL terapeutica, le Costellazioni Sistemiche e l'arteterapia:

- La signora che non dormiva da 22 anni
- La giovane Dani che avendo sbagliato MISSIONE di vita e viveva problematiche legate all'alimentazione e alla depressione.
- E Rossana che pur non vedente, grazie ad un potenziamento personale, ha scoperto (insieme a me) che disegnare MANDALA e colorare si può facendosi guidare dall'INCONSCIO.

Daniela Poggiolini: Psychologist, Hypnotherapist, Trainer in NLP therapeutic bioethics, expert in sexuology, EMDR supervisor, family and medial systemic constellator (according to Bert Hellinger), President of IKOS (Four-year School of Specialization in Psychotherapy PNLt.). Writer.

The Bioethic therapeutic NLP, HYPNOSIS, Systemic Constellations and the Art Therapy:

'I create what I say' ... languages and gestures, empathy and resilience.

Abacadabra is a word that I like very much, very ancient offers the sense of power of words, and dreams or fears materialize and therefore 'create what we desire, we think, we also whisper to ourselves' is possible thanks to the vibrational force and etymological hidden in language. How is it possible otherwise that our fears and fears are so often transformed into reality?

And then there is the attention to the body that has always captured my curiosity; for me it has been a matter of study and research since 1982 uninterruptedly; I learned to listen to the silent screams of the body that reveal congruences and inconsistencies, the body speaks the language of the unconscious and tells. My great teacher, Milton Erickson said that in the first 20 words spoken there is the problem and the resolution of the same, and the NLP t. which comes from him indicates energetic, systemic and cognitive pathways very effective at healing, first of all the Hypnotic therapy. Paul Eckman, a wise mentor, the pioneer of recognizing mimicry and gestures with biological origins, fascinates and guides, knowing how to read truthfulness or lies in gestures is really important; it is about the inconsistencies that one works and transforms.

The great discoveries through the short therapies pass through the Family CONSTELLATIONS SYSTEMS that enter very deep, in the stories of families and lead to awareness. Starting from here I intend to tell some very significant cases where it is well explained how great the power of empathic words in relationships and how much the gestures tell over the words themselves. Three examples of really short integrated psychotherapy played between Hypnosis, the Therapeutic NLP, Family Constellations and Art Therapy ... while the focus is always on empathy and resilience.

My quick examples / cases

- The lady who had not slept for 22 years - (talk to the unborn children)
- The young Dani who had the wrong MISSION of life and was experiencing problems related to food and depression
- And Rossana who although blind due to a personal upgrade has discovered (along with me) that drawing and coloring can be guided by the UNCONSCIOUS



Dott.ssa Francesca Pilò

Psicologa, Psicoterapeuta EAP, Ipnoterapeuta, Trainer in PNL terapeutica, Life Coach, Esperta in EMDR e Costellazioni Sistemiche Familiari.

Titolo: PIK approccio integrato un modello ricco di potenzialità per il supporto e la CURA

Ciò che accomuna PNL terapeutica, IPNOSI e Costellazioni Sistemiche Familiari è il valore preminente dato al 'CAMPO'.

In PNL, grazie a Dilts, diventa campo unificato in cui si esprime l'inconscio, nell'Ipnosi grazie a Erickson e non solo, diventa campo fertile da cui attingere per indurre il rilassamento e la trans e accedere a quella parte più profonda e ai più sconosciuta, e nelle Costellazioni Sistemiche, grazie a Rupert Sheldrake e successivamente a Bert Hellinger è "campo morfico", responsabile dell'organizzazione, della struttura, della forma e dell'equilibrio del sistema, offrendo scenari molto più completi andando oltre il singolo, e sviluppando consapevolezza della propria appartenenza.

Il Campo morfico infatti sembra avere una sua specifica memoria, determinata dal contributo di ciascun membro di una famiglia e allargandosi a tempi passati, che spesso incidono sui malesseri delle persone, ne subiscono il flusso.

Con l'ipnosi anche vi è l'opportunità di appiattire le dimensioni spazio e tempo in modo da poter approcciare a eventi del passato che in qualche modo influenzano il presente.

Con la Programmazione Neuro Linguistica terapeutica, che è il modello che guida ogni mio passo **nelle terapie che ho trattato e tratto**, integro gli incontri individuali alle sessioni con il supporto del gruppo, ed è proprio dalle risposte emotive, fenomenologiche e dall'evidenza sensoriale presente nell'una e nell'altra modalità, che si generano risposte significative.

Sempre presente l'attenzione al problem-solving, il che ci porta a "tenere i piedi per terra" e "badare al concreto" – "a quel che c'è e con il corpo viene espresso", là dove ora più che mai anche per Bert Hellinger le risposte del corpo che si muove ed esprime, più di tante parole, porta alla comprensione di ciò che è importante sapere per liberarsi e per purificare se stessi e il proprio sistema.

Fare terapia mettendo insieme PNL t., Ipnosi e Costellazioni, in fine, per me vuol dire sviluppare e acquisire competenze e conoscenze che permettono di vedere e trasformare le "posizioni" nelle storie personali raccontate, e modificare là dove serve le relazioni con i propri sistemi di appartenenza, rispettando i RUOLI e rimettendo al proprio posto ciò che è stato estromesso da esso.

A partire dal Modello Ipnotico di Milton Erickson e successivi sviluppi, sempre con occhi attenti alla PNL t. e con il supporto dei tanti insegnamenti di Bert Hellinger, questo modello integrato diviene sempre più ecologico e bioetico, un approccio in cui noi terapeuti siamo compagni di viaggio quando serve, facilitatori di un processo di riordino e indicatori di possibilità in altri momenti, sempre pronti a prenderci CURA di chi chiede aiuto rispettando i valori e i voleri dei nostri pazienti.

Lo scongelamento delle emozioni, a cui sono attenta e a cui tendo, forma nel paziente un nuovo imprinting emotivo, consente di costruire nuovi punti di osservazione del vissuto e una seconda possibilità atta a strutturare nuovi processi cognitivi e un nuovo contenitore psicofisico: il corpo che risponde alla psiche.

L'ipnosi, voce di Milton Erickson, da cui è nata la PNL terapeutica è da supporto alle numerose tecniche terapeutiche, fa da catalizzatore che consente un aumento dell'effetto dell'intervento in modo che si possa protrarre nel tempo quel cambiamento duraturo che porta al benessere.

L'obiettivo è sempre quello di aiutare il paziente, a generare un piccolo terremoto dentro da cui risorgere, come l'araba fenice dalle ceneri.

Francesca Pilò, Psychologist, EAP Psychotherapist, Hypnotherapist, Trainer in therapeutic NLP, Life Coach, Expert in EMDR and Family Systemic Constellations.

What unites therapeutic NLP, HYPNOSIS and Family Systemic Constellations is the pre-eminent value given to the 'FIELD'. In NLP, thanks to Dilts, it becomes a unified field in which the unconscious expresses itself, in Hypnosis thanks to Erickson and not only, it becomes a fertile field from which to draw to induce relaxation and transitions and access that deeper and more unknown part, and in the Systemic Constellations, thanks to Rupert Sheldrake and later to Bert Hellinger it is "morphic field", responsible for the organization, structure, and form balance of the system, offering much more complete scenarios going beyond the single, and developing awareness of one's belonging.

The Morphic Field in fact seems to have its own specific memory, determined by the contribution of each member of a family and expanding in the past, which often affect people's illnesses, they are affected by it.

With the Neuro Linguistic Therapy Programming, which is the model that guides my every step in the therapies I have treated and taken, I integrate the individual meetings to the sessions with the support of the group, and it is precisely from the emotional, phenomenological and sensory evidence present in one and the same mode that significant responses are generated.

The attention to problem-solving is always present, and leads us to "keep our feet on the ground" and "take care of the concrete" - "what there is and with the body is expressed", where now more than ever also for Bert Hellinger the responses of the body that moves and expresses, more than many words, leads to the understanding of what is important to know in order to free oneself and to purify oneself and one's own system.

Doing therapy by putting together NLPt., Hypnosis and Constellations mean for me to develop and acquire skills and knowledge that allow us to see and transform the "positions" in the personal stories told, and to change where we need relations with our own systems of belonging, respecting the ROLES and putting back in its place what has been ousted from it.

Starting from Milton Erickson's Hypnotic Model and subsequent developments, always with an eye to NLP t. and with the support of the many teachings of Bert Hellinger, this integrated model becomes increasingly ecological and bioethical, an approach in which we therapists are traveling companions when needed, facilitators of a process of reorganization and indicators of possibilities at other times, always ready to take care of those who ask for help respecting the values and the wishes of our patients.

Hypnosis, the voice of Milton Erickson, from which the therapeutic NLP was born, is a support to the numerous therapeutic techniques, acts as a catalyst that allows an increase in the effect of the intervention so that lasting change can be prolonged over time. to well-being. The goal is always to help the patient, to generate a small earthquake from which to rise, like the phoenix from the ashes.



Dott.ssa Francesca Lafasciano

Psicologa, Psicoterapeuta, Ipnoterapeuta, Trainer in PNL terapeutica bioetica, 1° livello di EMDR, coordinatore attività IKOS e relazioni con Ordine Psicologi Puglia

Titolo: La PNL integrata: la ristrutturazione del lutto e del Sé/se.... Studio di casi.

Parole chiave: lutto, perdita, abbandono, sé, sistema, ricostruzione, rinascita, risorse, fondamenta, vita.

Etimologia: lutto *lūctus* -us, der. del tema di *lugere* «piangere, essere in lutto: sentimento di profondo dolore che si prova per la morte di persona cara, soprattutto di un parente, o in genere di persone la cui perdita è vivamente rimpianta. Si definisce anche una perdita cagione di lutto.

Il lutto è perdita, una esperienza che colpisce la vita di chiunque abbia vissuto sentimenti e affezione per qualcuno, è una esperienza alla quale tutti siamo sottoposti e oltre la quale è necessario andare per portare avanti la vita stessa, propria e di un'intera famiglia a volte.

Viene a costituirsi. A seguito dell'evento, nella psiche della persona colpita, un complesso sistema di sopravvivenza. L'idea del mio intervento nasce da un trend: in un anno tre casi di tre donne, in una età compresa tra 24 e 31 anni che dopo essersi occupate delle loro giovani madri, prendendosene cura, ne hanno vissuto la perdita e il cambio di ruolo da figlie a orfane. In nessuna delle tre famiglie vi era figura paterna.

La vita trasformata dal lutto, la necessità di adattarsi ad un sistema familiare in cui, sole, devono occuparsi di tutto: casa, auto, finanze, burocrazia, dolore, solitudine.

Chi resta dovrà reinventarsi ed elaborare il lutto, dovrà imparare ad esistere "senza".

In questo caso non solo le tecniche di PNL terapeutica di dissociazione VK sono state utili ma uso di ipnosi, uso di risorse, modellamento di strategie funzionali, accettazione ed elaborazione del lutto, ricostruzione del sé, fiducia, autostima, progettualità.

La psicoterapia si integra quindi e si adatta con delicatezza alla necessità di una rinascita completa di sé, e ciò potrà avvenire se la persona riesce a modificare lo status da "starò bene forse, se..." a "starò bene ...nonostante gli eventi!".

I risultati delle terapie saranno presentati in sede di convegno.

Francesca Lafasciano

Psychologist, Psychotherapist, Hypnotherapist, Trainer in NLP therapeutic bioethics, 1st level of EMDR, IKOS activity coordinator and Collaborator for the Order of psychologists of Apulia

Title: Integrated NLP: the restructuring of mourning and of the Self / s Case study.

Keywords: mourning, loss, abandonment, self, system, reconstruction, rebirth, resources, foundations, life.

Etmology: lutto *lūctus* -us, der. of the theme of being "crying, being in mourning: feeling of deep pain because of the death of a loved one, especially a relative, or generally people whose loss is strongly regretted. A loss is also defined cause of mourning.

Mourning is loss, an experience that affects the life of anyone who has experienced feelings and affection for someone, it is an experience to which we are all subjected.

it is necessary to carry on life itself, one's own and of an entire family sometimes.

It comes to be constituted. Following the event, in the psyche of the affected person, a complex survival system.

The idea of my intervention stems from a trend: in a year, three cases of three women, in an age

between 24 and 31 years after taking care of their young mothers,

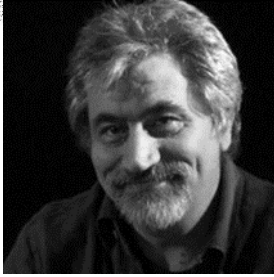
taking care of them, they have experienced the loss and the change of role from daughters to orphans.

In none of the three families there was a father figure.

Life transformed by mourning, the need to adapt to a family system in which, alone, they have to take care of everything: home, cars, finances, bureaucracy, pain and loneliness.

Those who remain must reinvent themselves and mourn, must learn to exist "without".

In this case not only the therapeutic PNL dissociation techniques of VK were useful but also the use of hypnosis, of resources, modeling of functional strategies, acceptance and mourning, reconstruction of the self, trust, self-esteem, planning. Psychotherapy therefore integrates and adapts itself delicately to the need for a complete rebirth with himself, and this can happen if the person manages to change the status from "I will stay well maybe, if ... "to" I'll be fine ... despite the events! ". The results of the therapies will be presented during the conference.



Dott. Paolo Vantaggiato

Psicoterapeuta PNLt, Master PNLt, Master Firewalk Instructor

Titolo: "La linea del tempo della PNL t in una visione olistica: dallo sciamanesimo alla medicina/psicologia quantistica."

Il percorso dell'umanità ed il percorso della visione della terapia è collegato al paradigma a cui appartiene quel determinato tempo.

Mai, forse come oggi, il futuro si ricollega al passato guardando alle civiltà primitive come sagge e intuitive. Mai come ora l'apice della conoscenza, l'apice della ricerca ci sta, davvero, portando a comprendere che quelle conoscenze erano molto, molto più consapevoli di tante 'nuove' conoscenze che in realtà hanno fatto perdere le tracce della nostra essenza, del tutto; hanno rinnegato la nostra appartenenza.

Questa visione unitaria si sta anche riflettendo in campo medico e in campo psicologico, al punto da rendere fondamentale guardare all'interno di un'immagine di Campo in cui il tutto si unifica: corpo mente, mente-anima, l'unità uomo-l'unità all'umanità e il tutto per, con la psicoterapia, entrare in una nuova visione dove comprendere che ogni passaggio dell'individuo non può essere disgiunto dal passaggio della famiglia cui appartiene e anche della collettività ed all'ambiente a cui appartiene.

Alcuni concetti, già espressi in altre latitudini diventano oggi una realtà anche nella nostra latitudine. E quindi oggi possiamo comprendere il concetto di Karma: come Karma individuale, come Karma familiare, come Karma di gruppo, tribù, etnia. Possiamo, finalmente, comprendere come lo stesso concetto di appartenenza sia estremamente importante ed assuma un ruolo fondamentale rispetto alla visione precedente. Tutto questo riassunto nella psicoterapia pnlterapeutica e la supera integrando culture e sistemi di credenze che allargano la mappa del singolo e dell'intero sistema.

Rinunciare a questa visione 'olistica' significherebbe rinunciare a delle potenzialità terapeutiche spesso inimmaginabili.

Dott. Paolo Vantaggiato Psychotherapist PNLt, Master PNLt, Master Firewalk Instructor

Title: "The GNP time line in a holistic vision: from shamanism to medicine / quantum psychology."

The path of humanity and the path of the vision of therapy is connected to the paradigm to which that articular time belongs. Never as today, perhaps, the future reconnects to the past and looks to primitive civilizations as wise and intuitive. Never before has the pinnacle of knowledge, the apex of the research, is really bringing us to understand that those knowledge were much, much more aware of so many 'new' knowledge that actually made us lose track of our essence, completely; they have denied our membership. This unitary vision is also reflecting in the medical field and in the psychological field, to the point where it is fundamental to look inside an image of the field in which everything is united: body, mind, mind-soul, unity man-unity to humanity and all for, with psychotherapy, enter into a new vision where to understand that every passage of the individual can not be separated from the passage of the family to which it belongs and also of the community and the environment to which it belongs. Some concepts, already expressed in other latitudes, today become a reality even in our latitude. And so today we can understand the concept of Karma: as individual Karma, as family Karma, as group Karma, tribe, ethnicity. We can finally understand how the concept of belonging is extremely important and takes on a fundamental role compared to the previous vision. All this summarized in Pnl Therapeutic psychotherapy and overcomes it by integrating cultures and belief systems that widen the map of the individual and the whole system. To renounce this 'holistic' vision would mean renouncing the often unimaginable therapeutic potentialities.



Peter Schütz (Austria)

Peter Schütz, PhD., MBA came in contact with NLP 1983 after finishing his group psychotherapy training. He works as an NLP trainer since 1989 in Austria and central Europe. Peter is government accredited coach, health psychologist and mediator CMC, M.Sc, MBA, teaching psychotherapist for group therapy and NLPt. He also teaches EMDR and serves as secretary general of EANLPt.

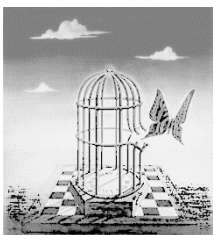
Title: NLP&NLPt Case Studies

Evidence is a key concept both in NLP/NLPt outcome work and in evaluation of the quality of the students work. Since 1995 we had very good experiences in checklist based video clips , both evaluated by the client & her patient , the client & its peergroups and the trainers feedback. The checklist on the specific: Outcome criteria of the client Continuous rapport and pacing, adequate handling of linguistic and nonverbal patterns, state management, use of externalization by wooden blocks, present & desired state differentiation, management of good intention and prices , rating of systemic consequences, organization and Integration of resources including the relevant interventions, use of open questions and quality of interventions has proven to be immensely successful both didactically and in quality feedback for the students.

Peter Schütz, PhD., MBA è entrato in contatto con la PNL 1983 dopo aver terminato il suo corso di psicoterapia di gruppo. Lavora come trainer di PNL dal 1989 in Austria e nell'Europa centrale. Peter è trainer accreditato dal governo, psicologo sanitario e mediatore CMC, M.Sc, MBA, psicoterapeuta insegnante per terapia di gruppo e NLPt. Insegna anche EMDR e riveste il ruolo di segretario generale di EANLPt.

Case study NLP e NLPt

L'evidenza è un concetto chiave sia nel lavoro con risultati NLP / NLPt sia nella valutazione della qualità del lavoro degli studenti. Dal 1995 abbiamo avuto esperienze molto positive in videoclip basati su liste di controllo, entrambi valutati dal cliente e dal suo paziente, dal cliente e dai suo gruppo di pari e dai feedback dei formatori. La checklist erano nello specifico: criteri di risultato del cliente, Rapporto continuo e stimolazione, gestione adeguata dei modelli linguistici e non verbali, gestione dello stato, uso dell'esternalizzazione mediante blocchi di legno, differenziazione dello stato presente e desiderata, gestione delle buone intenzioni e dei prezzi, valutazione di sistemica Le conseguenze, l'organizzazione e l'integrazione delle risorse, inclusi gli interventi pertinenti, l'uso di domande aperte e la qualità degli interventi hanno dimostrato di avere un immenso successo sia dal punto di vista didattico che di feedback di qualità per gli studenti.



Daniela Dumitru (Romania)

PhD in Medicine, works as a psychotherapist under supervision.

The usefulness of NLPt techniques in Masochism Disorder

I'm presenting a case of a 37 year old woman who overcome the masochism behaviour in her sexual life, by working with tenacity in psychotherapy, using NLPt interventions.

Daniela Dumitru (Romania) Dottore in Medicina, lavora come psicoterapeuta sotto supervisione.

L'utilità delle tecniche NLPt nel disturbo del Masochismo

Presento un caso di una donna di 37 anni che ha superato il comportamento masochistico nella sua vita sessuale, lavorando con tenacia in psicoterapia, usando gli interventi di NLPt.



Cătălin Zaharia (Romania)

MD, PhDc, Neuro Linguistic Psychotherapist and teaching psychotherapist, Psychiatrist, Bionegineer – Health Care Management and Medical Informatics. President of EANLPt, vice chair of Science and Research Committee of European Association for Psychotherapy, has also expertise in Talent Management training and coaching, Innovation & Creativity.

Research from RCT to Case Studies: a NLPt approach

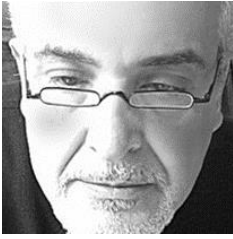
Psychotherapy research is needed to improve the quality of the service provided by practitioner and mainly to assure the client that it gets what is said and provide customer protection against mal praxis. Various models of research applied in psychotherapy were being applied as in the science applied in natural sciences. NLP started in '70s as a exploratory research of the effective psychotherapists and aimed to propose a meta-theoretical approach in psychotherapy. In order to prove the effectiveness of a methodology outcome research was proposed and applied in NLP&NLPt field, including 'the golden standard' of Random Control Trials. An overview of the quantitative research in NLP& NLPt was needed to see the actual status of the effectiveness of the NLP& NLPt models applied in the work with the clients and so a Systematic Review and Meta-Analysis was conducted by EANLPt colleagues.

In the same time day by day practice means one to one interaction where change can be seen also in the qualitative aspects of psychotherapy practice.

Cătălin Zaharia (Romania), MD, PhDc, insegnante di Psicoterapia PNI terapeutica e psicoterapeuta, Psichiatra, Bionegine - Management sanitario e medica Informatica. Il presidente di EANLPt, vicepresidente del comitato per la scienza e la ricerca dell'Associazione europea per la psicoterapia, ha anche seguito corsi di formazione per talenti e coaching, Innovazione e creatività. La Ricerca da RCT a Case Studio: l'approccio della NLPt

La ricerca sulla sinergia è necessaria per migliorare la qualità del servizio fornito dal professionista e principalmente per assicurare al cliente che riceve ciò che viene detto e fornire protezione del cliente contro la sola idea della malattia. Vari modelli di ricerca applicati in psicoterapia venivano usati nella scienza applicata, nelle scienze naturali. La PNL nacque negli anni '70 come una ricerca esplorativa degli psicoterapeuti più efficaci e mirava a proporre un approccio meta-teorico in psicoterapia. Al fine di dimostrare l'efficacia di un risultato della metodologia, la ricerca è stata proposta e applicata nel campo NLP e NLPt, incluso "lo standard d'oro" delle prove di controllo casuale. Una panoramica della ricerca quantitativa in NLP e NLPt era necessaria per vedere lo stato effettivo dell'efficacia dei modelli NLP e NLPt applicati nel lavoro con i clienti e quindi una revisione sistematica e dai colleghi EANLPt è stata condotta una meta-analisi.

Nello stesso tempo, la pratica quotidiana significa avere un'interazione uno a uno in cui il cambiamento può essere visto anche negli aspetti qualitativi della pratica della psicoterapia.



Dott. Gianfranco Alessi

Psicologo e Psicoterapeuta

Titolo: Uso delle tecniche di visualizzazione e negoziazione fra le parti nel trattamento di un disturbo ossessivo compulsivo - Reimprinting (Ricreare la propria storia)

In questo intervento intendo esporre come ho trattato un Disturbo Ossessivo Compulsivo usando e integrando alcune tecniche di PNL specifiche e di come in genere si può inquadrare un disturbo, all'interno del modello della Programmazione Neurolinguistica, dalla lettura della mappa individuale del paziente all'uso dei suggerimenti che si evincono dalle strategie vincenti da lui usate.

Cambiamento della Storia Personale è possibile, attraverso una tecnica di PNL il cui fine è quello di modificare le emozioni ed il valore dei ricordi riguardo ad una specifica situazione. Può essere definita come una tecnica di ristrutturazione, che porta il praticante a vedere la situazione da un altro punto di vista.

L'operatività di tale tecnica si basa sulla considerazione che nel percepire le differenti situazioni, la nostra mente si focalizza su dettagli specifici che contribuiscono a creare l'impressione generale. In tale tecnica focalizziamo diversamente l'attenzione arricchendo, se è il caso, il ricordo con una serie di Risorse, ovverosia di stati emozionali che il soggetto non si rendeva conto di avere a disposizione in tale situazione.

I passaggi essenziali iniziali quali l'Identificazione di talenti, risorse, e l'ancoraggio delle stesse risorse aprono la mente a nuove scelte, quelle di cui la persona presane coscienza, disporrà da quel momento in poi, la strada verso il cambiamento è complessa ma una volta giunti all'obiettivo, il senso di leggerezza e soddisfazione personale (collegato strettamente all'Autostima,) appaga. Certamente una dose massiccia di creatività è necessaria sia nel processo che nel fissaggio del risultato, affinché sia a fianco ad ogni passaggio.

Dr. Gianfranco Alessi
Psychologist and Psychotherapist

Title: Use of visualization and negotiation techniques between the parties in the treatment of an obsessive compulsive disorder - Reimprinting (Recreate your own story)

In this speech I want to explain how I treated an Obsessive Compulsive Disorder using and integrating some specific NLP techniques and how you can generally frame a disorder, within the Neurolinguistic Programming model, from reading the individual patient's map using suggestions that emerge from the winning strategies used by him. The Change of a Personal History is possible. Through a NLP technique whose purpose is to modify the emotions and the value of memories regarding a specific situation.

It can be defined as a restructuring technique, which leads the practitioner to see the situation from another point of view.

The operation of this technique is based on the consideration that in perceiving the different situations, our mind focuses on specific details that contribute to create the overall impression.

In this technique we focus attention differently, enriching, if necessary, the memory with a series of resources, that is of emotional states that the subject did not realize he had available in this situation.

The initial essential passages such as Identification of talents, resources, and the anchoring of the same resources open the mind to new choices, those of which the person takes conscience, will dispose from that moment on, the way to change is complex but once you reach the goal, the sense of lightness and personal satisfaction (closely linked to self-esteem). Certainly a massive dose of creativity is needed both in the process and in fixing the result, so that it is next to each step.



Dott.ssa Mariangela Bia

Psicologa, Psicoterapeuta e Master in PNLt, Scrittrice

Titolo: "Connessioni tra Pnl terapeutica e il mirroring in acqua con bambini con disturbo dello spettro autistico".

Il tecnico di PNL terapeutica utilizza il rispecchiamento (mirroring) della postura, gesti, respirazione, modulazione della voce, per condividere un sistema comunicativo familiare al proprio interlocutore. Rispecchiare per non giudicare, per non supporre, ma per ascoltare avvicinandosi il più possibile alla prospettiva dell'altro.

Questa tecnica è uno strumento utilizzabile anche nel campo dei disturbi dello spettro autistico.

Nelle 4 fasi sviluppate dalla Tma Caputo Ippolito una è denominata fase emotivo-relazionale, in cui ci si sintonizza sui bisogni del bambino osservando la sua peculiare modalità di relazionarsi. In tale fase del modello Tma Caputo Ippolito viene definita la costruzione della relazione.

In questa fase il tecnico di Pnl terapeutica è agevolata perché usare il rispecchiamento all'interno di questa tipologia di disturbi consente di costruire un linguaggio senza parole, attraverso il contatto, valutare attraverso la guida, chi ha leadership e stabilire i ruoli in modo flessibile. Inoltre si aggiunge al rispecchiamento ed al contatto la comunicazione digitale pressoria per stabilire le regole della relazione.

Dr. Mariangela Bia

Psychologist, Psychotherapist and Master in PNLt, Writer

Title: "The therapeutic pnl and mirroring in water with children with autism spectrum disorder".

The therapeutic NLP technician uses mirroring of the posture, gestures, breathing, modulation of the voice, to share a familiar communication system to one's interlocutor. Reflect not to judge, not to suppose, but to listen as close as possible to the perspective of the other.

This technique is a tool that can also be used in the field of autism spectrum disorders.

In the 4 phases developed by tma Caputo Ippolito, one is called the emotional-relational phase, in which we tune into the needs of the child by observing his peculiar way of relating.

In this phase of the model tma Caputo Ippolito, the construction of the relationship is defined.

In this phase the Therapeutic Pnl technician is facilitated because using mirroring within this type of disorders allows to build a language without words, through contact, evaluate through the guide, those who have leadership and establish roles in a flexible way. Furthermore, digital pressurized communication is added to the mirroring and contact for the rules of the relationship.



Dott.ssa Caterina Marselli

Psicologa, Psicoterapeuta, Coach, Master in PNLt

Titolo: "Attacco di panico e PNL terapeutica: un viaggio per riscoprirsi"

Alcune "cose" possono spaventarci fino a farci raggelare il sangue. Non sempre si riesce a comprendere quale sia il messaggio che questa grande e forte emozione ci porta, ed a volte, è necessario confrontarsi e chiedere aiuto. Questo è il primo passo per uscirne fuori e riprendere in mano la propria vita.

Quando, ormai cinque anni fa, la mia prima paziente mi ha portato la sua esperienza, non ho potuto fare altro che accompagnarla e vivere con lei, fianco a fianco, il suo percorso, il cammino lungo la sua strada, quella che l'avrebbe portata fuori da una situazione ormai diventata insostenibile.

Questo lavoro parte quindi con un breve excursus su cosa sia l'attacco di panico per la psicopatologia e sulle differenti e molteplici possibilità di intervento date dalla PNL terapeutica, frutto dell'integrazione di differenti ambiti: psicoterapia, ipnosi, arteterapia. Tutte e tre queste modalità di trattamento si sono rivelate le più giuste per la persona che avevo di fronte, e hanno dato la possibilità di viaggiare nei meandri della mente alla scoperta di nuove connessioni e risorse che prima sembravano dormienti. È stato un viaggio alla scoperta di sé stessi che merita di essere raccontato!

Caterina Marselli Psychologist and Psychotherapist, Master in PNLt

Title: "Panic attack and therapeutic NLP: a journey to rediscover"

Some "things" can scare us until our blood freezes. It is not always possible to understand what the message is that this great and strong emotion brings us, and sometimes it is necessary to confront and ask for help. This is the first step to get out of it and take back your life.

When, five years ago, my first patient brought me her experience, I could not help but accompany her and live with her, side by side, her path, the path along her way, the one that would have taken out of a situation that has become unbearable.

This work starts with a brief overview of what the panic attack is for the psychopathology and the different and multiple possibilities of intervention given by the therapeutic NLP, the result of the integration of different areas: psychotherapy, hypnosis and art therapy. All three of these methods of treatment proved to be the most appropriate for the person I was facing, and they gave me the opportunity to travel through the maze of the mind to discover new connections and resources that previously seemed dormant. It was a journey of self-discovery that deserves to be told!



Dott. Marco Magliozzi

Psicologo, Psicoterapeuta, Ipnoterapeuta, Master in PNL-t

Titolo: La PNL terapeutica e l'ipnosi per la ristrutturazione del messaggio onirico

Ognuno di noi dorme in media 8 ore al giorno, sognando circa 2 ore ogni notte. Ciò vuol dire che in un anno una persona sogna in media 730 ore, ovvero 43.800 minuti. Un tempo enorme, carico di significati, un tempo dove veniamo spesso trasportati in luoghi magici, misteriosi, a volte meravigliosi a volte paurosi. Da dove provengono i sogni? Perché sogniamo? Esiste un messaggio che il nostro inconscio desidera comunicarci attraverso il sognare? La risposta è sì. La PNL offre tecniche, flessibili ed efficaci, come il Metamodello, la Ristrutturazione in 6 fasi, il Sogno Guidato da Svegli e la Trance Ipnotica, strumenti grazie ai quali è possibile quindi esplorare gli aspetti del sogno, analizzare gli elementi che lo compongono e comprendere il messaggio profondo.

L'unione di questi strumenti ha generato un protocollo di "Interpretazione dei sogni" capace di dare finalmente un senso al nostro mondo onirico.

Dr. Marco Magliozzi, Psychologist, Psychotherapist, Hypnotherapist, Master Degree in NLP-t

Title: Therapeutic NLP and Hypnosis for the restructuring of the dream message

Each of us sleeps an average of 8 hours a day, dreaming about 2 hours each night. This means that in one year a person dreams on average 730 hours, or 43,800 minutes. A huge time, full of meanings, a time where we are often transported to magical, mysterious places, sometimes wonderful, sometimes even scary. Where do dreams come from? Why do we dream? Is there a message that our unconscious wants to communicate to us through dreaming? The answer is yes. NLP offers flexible and effective techniques, such as the Metamodel, the six-steps Reframing, the Guided Waking Dream (Rêve Éveillé Dirigé) - and the Hypnotic Trance. Thanks to these techniques it is possible to explore the aspects of the dream, analyze the elements that compose it and understand its profound message.

The union of these tools has generated a protocol of "Dream Interpretation" capable of finally giving meaning to our dream world.